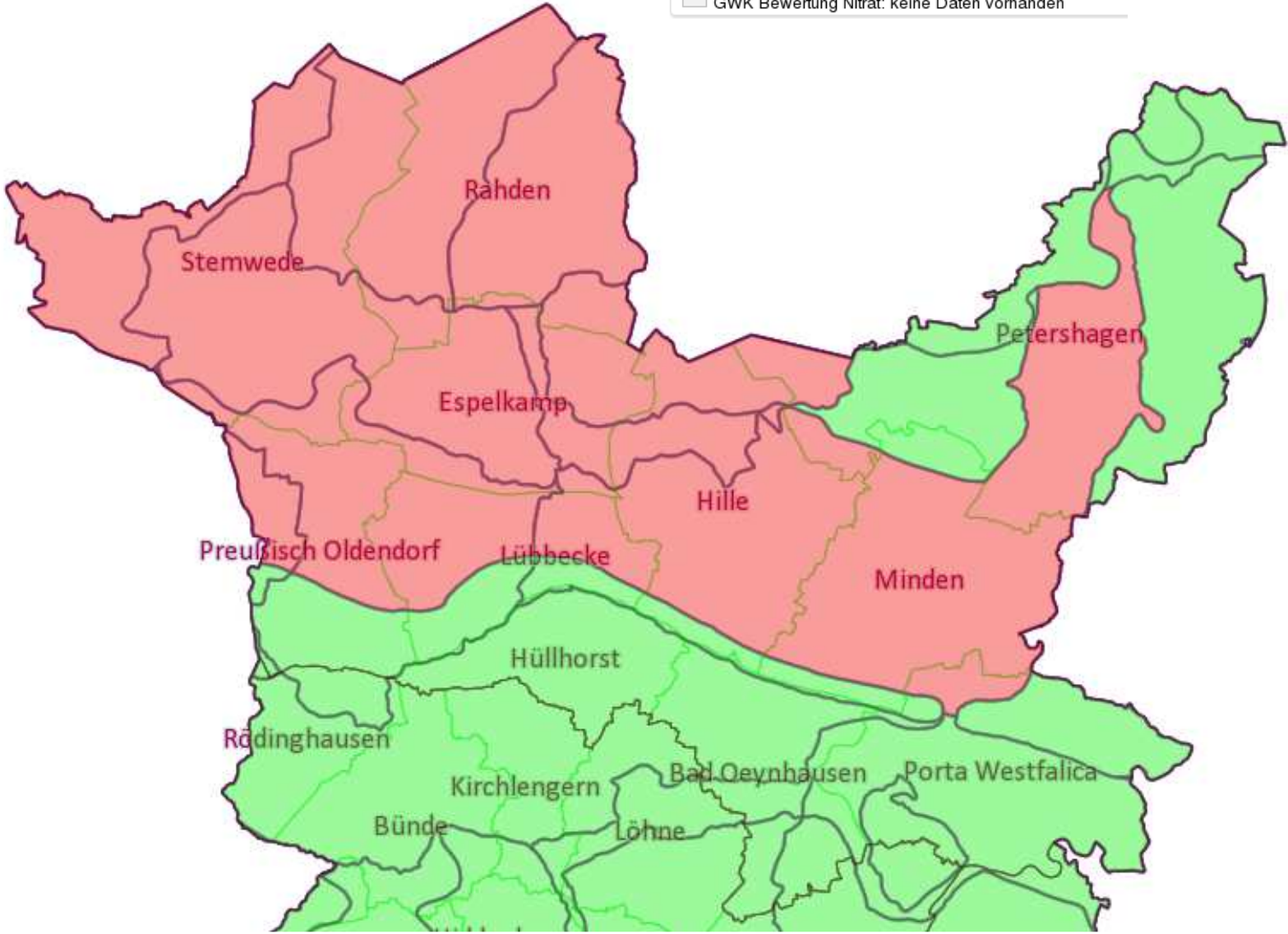


- Chemischer Zustand Gesamtergebnis
- GWK Bewertung Nitrat: gut
  - GWK Bewertung Nitrat: schlecht
  - GWK: Datenlage schlecht; keine Überschreitung
  - GWK Bewertung Nitrat: keine Daten vorhanden



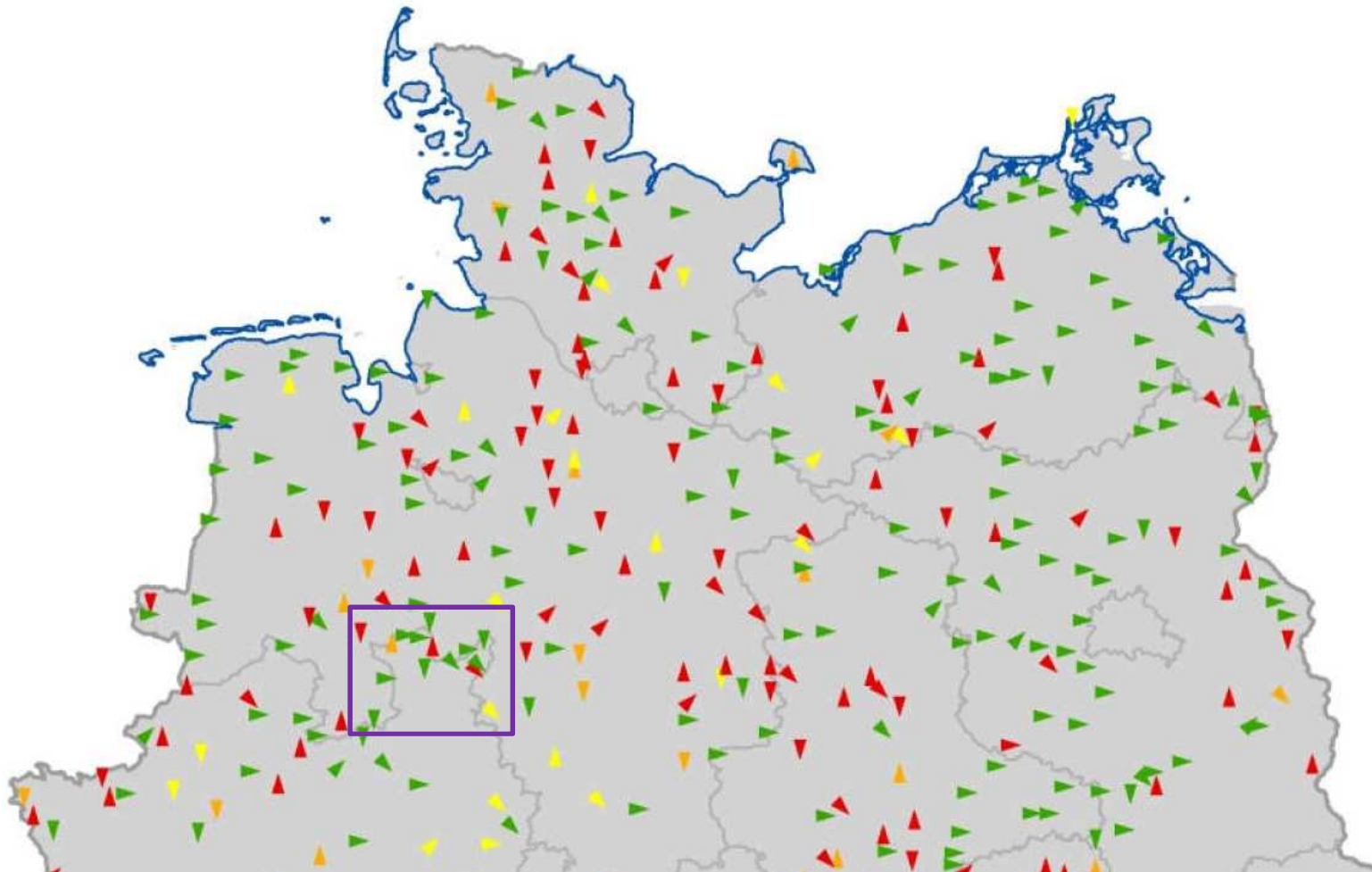
(aus Hygris C, Stand 18.01.2017)

Zielerreichung chemischer Zustand (2. BA)

- Zielerreichung unwahrscheinlich (wegen NO<sub>3</sub>)
- Zielerreichung unwahrscheinlich
- Zielerreichung wahrscheinlich
- Keine Angabe







**Nitratgehalte im Grundwasser  
(mg/l Nitrat)**

- 0 bis  $\leq 25$
- $> 25$  bis  $\leq 40$
- $> 40$  bis  $\leq 50$
- $> 50$

**Veränderung gegenüber dem Zeitraum 2008-2011 (mg/l Nitrat)**

- ▲ stark zunehmend ( $> +5$ )
- ▲ schwach zunehmend ( $> +1$  bis  $\leq +5$ )
- ▶ gleich bleibend (stabil) ( $\geq -1$  bis  $\leq +1$ )
- ▲ schwach abnehmend ( $\geq -5$  bis  $< -1$ )
- ▼ stark abnehmend ( $< -5$ )

Quelle:  
 Geobasisdaten: DLM1000, 2015, BKG  
 Fachdaten: Länderarbeitsgemeinschaft Wasser (LAWA)  
 Bearbeitung: Umweltbundesamt, FG 1.5-SG, 2016

## Neuklassifizierung der ausgewiesenen Beratungsgebiete

Ergebnis V2

### Neuklassifizierung

Priorität

1

2

3

Maßnahmengebiete

Staats-, Landesgrenze

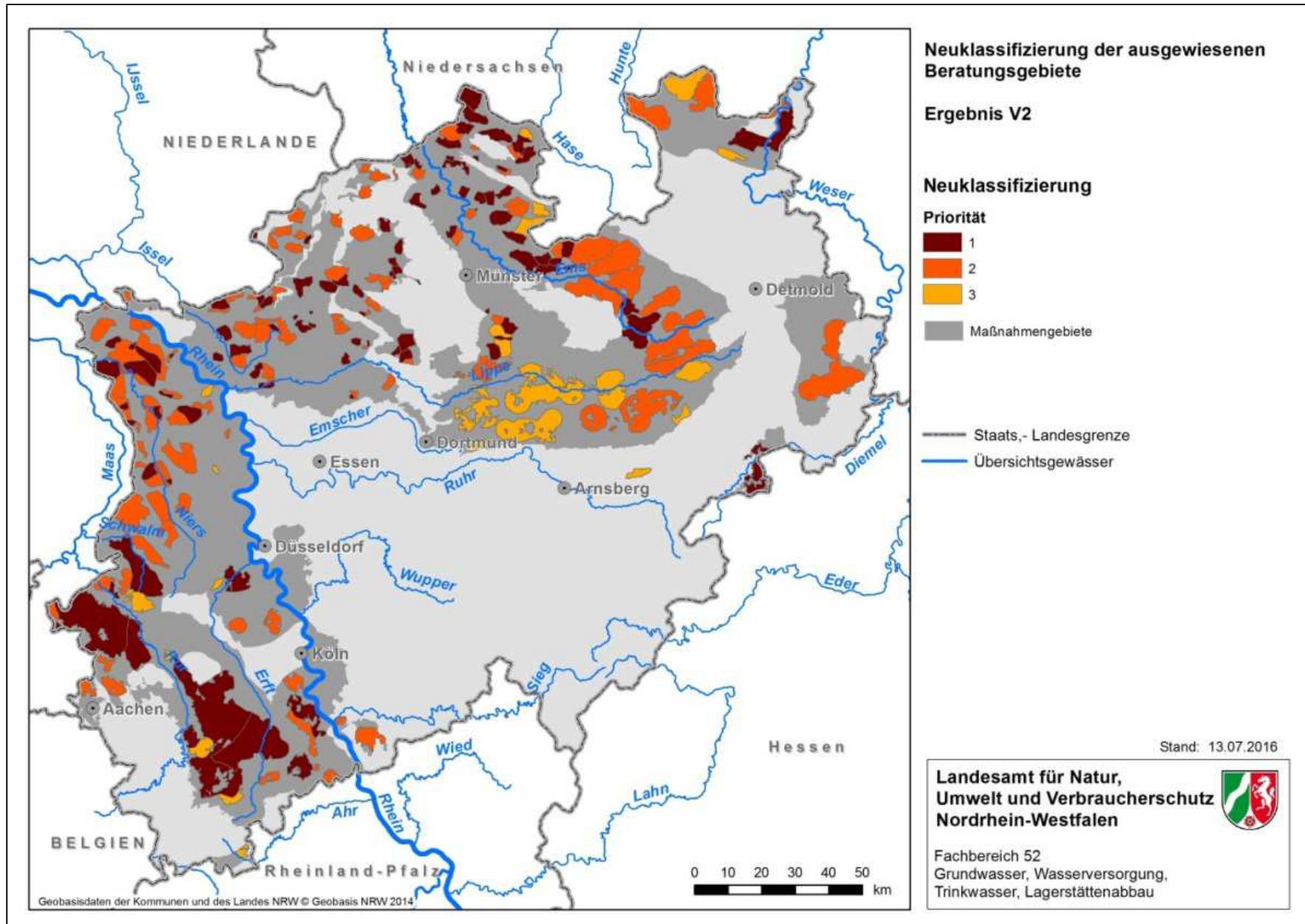
Übersichtsgewässer

Stand: 13.07.2016

Landesamt für Natur,  
Umwelt und Verbraucherschutz  
Nordrhein-Westfalen



Fachbereich 52  
Grundwasser, Wasserversorgung,  
Trinkwasser, Lagerstättenabbau





**Beratungskulisse NRW  
- Endfassung September 2016 -**

**Kreis Minden-Lübbecke  
NORDOST - Petershagen/Hille**

**Legende**

**Gewässerachsen GSK3C**

**LEGENDE**

- 1
- 1
- 2
- 3
- 4
- 5
- 6

Gemeinden

Kreise

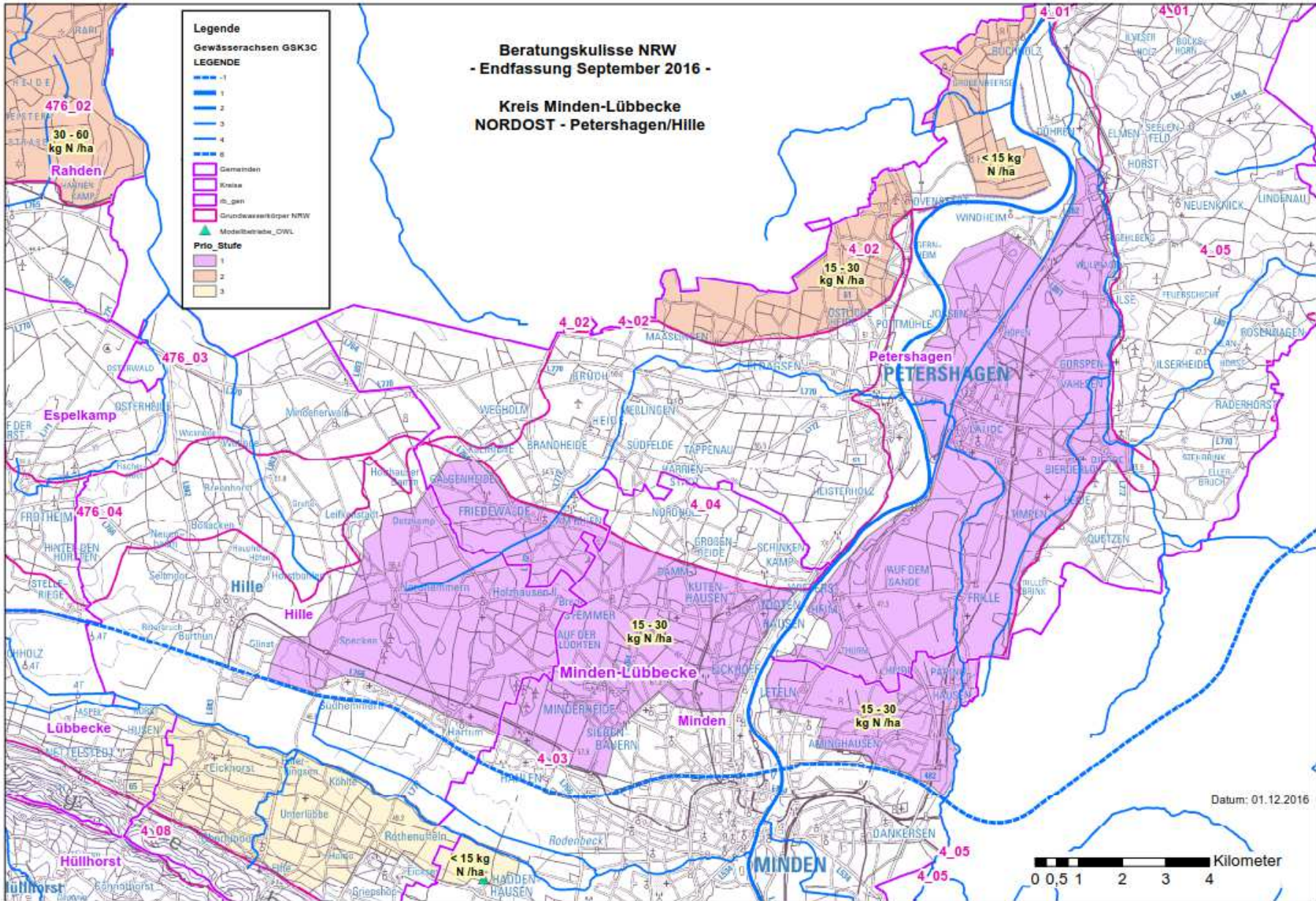
ic\_gen

Grundwasserkörper NRW

Modelbetriebe\_OWL

**Prio\_Stufe**

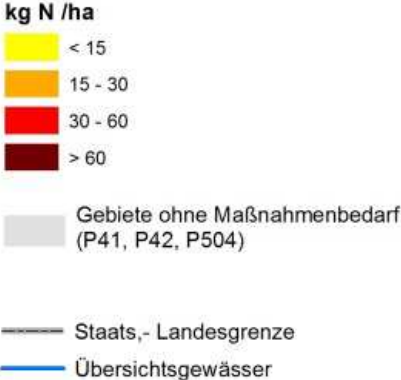
- 1
- 2
- 3





**Beratungsgebiete + Maßnahmengebiete**

**N-Reduzierungsbedarf**  
BG: Mittelwert der landwirtschaftlichen Flächen mit Reduzierungsbedarf  
MG: Mittelwert aller landwirtschaftlichen Flächen (übertragen aus Gemeinden)

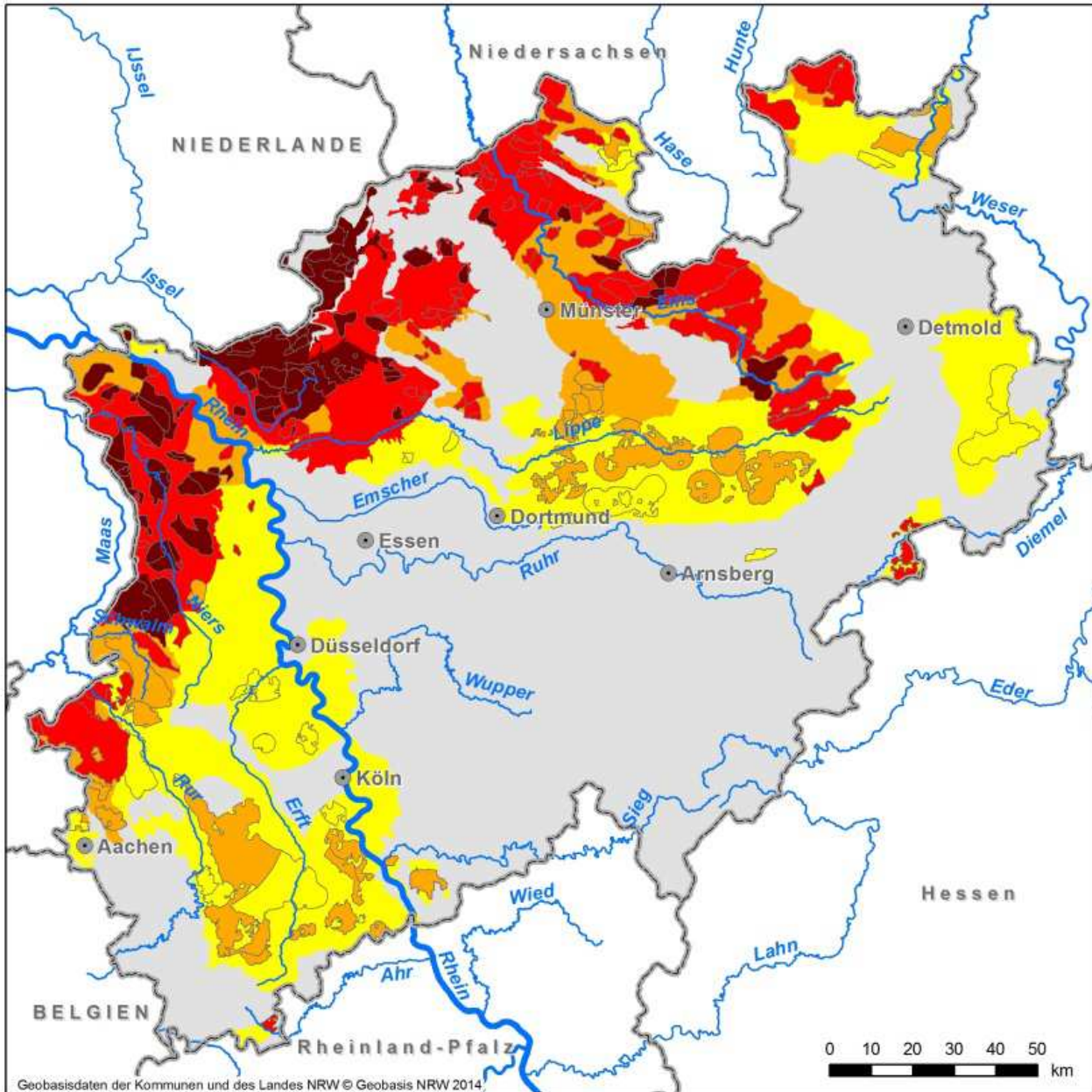


Stand: 14.09.2016

**Landesamt für Natur,  
Umwelt und Verbraucherschutz  
Nordrhein-Westfalen**



Fachbereich 52  
Grundwasser, Wasserversorgung,  
Trinkwasser, Lagerstättenabbau



Geobasisdaten der Kommunen und des Landes NRW © Geobasis NRW 2014